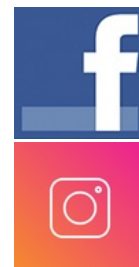


Informujemy, iż w celu optymalizacji treści dostępnych w naszym serwisie i dostosowania ich do Państwa indywidualnych potrzeb korzystamy z informacji zapisanych za pomocą plików cookies na urządzeniach końcowych użytkowników. Pliki cookies użytkownik może kontrolować za pomocą ustawień swojej przeglądarki internetowej. Dalsze korzystanie z naszego serwisu internetowego bez zmiany ustawień przeglądarki internetowej oznacza, iż użytkownik akceptuje stosowanie plików cookies.

[Akceptuję](#)



Szansa na przetarg na kompleksową modernizację drogi wojewódzkiej 687 już z początkiem przyszłego roku!

Wykonane ostatnimi tygodniami nakładki asfaltowe na

poszczególnych odcinkach drogi wojewódzkiej nr 687 to rozwiązanie doraźne. Cieszy ono mieszkańców, ale nie rozwiązuje problemu fatalnego stanu nawierzchni wspomnianej trasy, która po kolejnej zimie będzie wyglądać bardzo podobnie. Dzięki staraniom władz samorządowych, lokalnych społeczności i stowarzyszeń oraz przedsiębiorców, pojawia się "światło w tunelu" na gruntowną inwestycję, za sprawą której - oprócz remontu całej drogi - powstałaby również ścieżka rowerowa.

Więcej o planowanych działaniach w materiale video, zrealizowanym przez TVP Białystok: <http://bit.ly/InwestycjeDrogoweGminaNarewka>

Podziękowania za pozytywny odzew w sprawie wędrują w stronę: **Marszałka Województwa Podlaskiego - Artura Kosickiego oraz Dyrektora Podlaskiego Zarządu Dróg Wojewódzkich - Mariusza Nahajewskiego.**

Poniżej zaś zdjęcia z dokonanych prac naprawczych w Lewkowie i przy Nowinach oraz stanowisko Rady Gminy Narewka w sprawie modernizacji ciągu dróg wojewódzkich nr 687 na odcinku Zwodzieckie – Narewka – Juszkowy Gród i nr 688 Tarnopol – Siemianówka (przyjęte uchwałą z dnia 31 marca 2021).

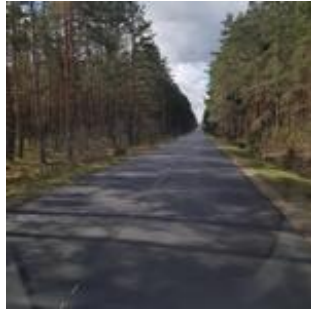
W sprawie modernizacji ciągu dróg wojewódzkich nr 687 na odcinku Zwodzieckie – Narewka – Juszkowy Gród i nr 688 Tarnopol – Siemianówka

Stanowisko Rady Gminy Narewka

W sprawie modernizacji ciągu dróg wojewódzkich nr 687 na odcinku Zwodzieckie – Narewka – Juszkowy Gród i nr 688 Tarnopol – Siemianówka

W sprawie modernizacji ciągu dróg wojewódzkich nr 687 na odcinku Zwodzieckie – Narewka – Juszkowy Gród i nr 688 Tarnopol – Siemianówka





Dodana: 26 kwiecień 2021 11:05 Zmodyfikowana: 28 kwiecień 2021 15:11